

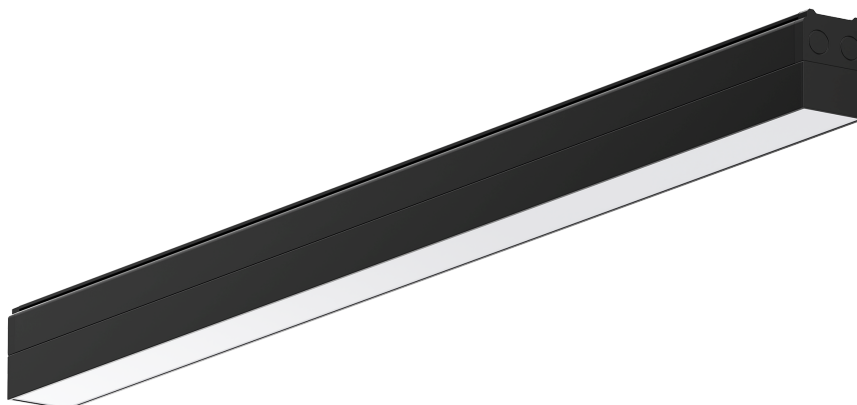
Versie 1.01

LED MONTAGEBALKEN

CALEX AUREA NC23 UGR19

1.2M.20-35W.3K/4K.BL

ONTWIKKELD DOOR SPECIALISTEN,
GEMAAKT OM VAN TE HOUDEN



1. ALGEMENE INFORMATIE

Vermogen 20–35 W, lichtstroom tot 4200 lm, lichtrendement tot 120 lm/W. Kleurtemperatuur CCT 3000K/4000K, CRI >80, SDCM <3, stralingshoek 80°, UGR<19, niet-flikkerend licht. Voedingsspanning 196–264 V, nominale frequentie 50/60 Hz, powerfactor >0,95, THD <15%.

Behuizing in zwarte kleur, vervaardigd uit Aluminium. Beschermingsgraad IP20, slagvastheid IK04. Afmetingen: lengte 1175 mm, breedte 65 mm, hoogte 85 mm. Installatiemethode: opbouw/pendel. Stuurstroom 200–350 mA. Bedrijfstemperatuur van –20 °C tot +40 °C. Garantieperiode 10 jaar, levensduur >100.000 uur.

2. BELANGRIJKSTE TECHNISCHE KENMERKEN

Artikelnummer	62001000702
EAN-nummer	8721527421094
Serie	Aurea

2.1. Algemene parameters

Primaire voedingsspanning	196 – 264V			
Nominale frequentie	50/60 Hz			
Energieverbruik	20W	25W	30W	35W
Powerfactor	>0,95			
Total Harmonic Distortion	<15%			
Elektrische beschermingsklasse	I			
IP waarde	IP20			
IK Waarde	IK04			
Omgevingstemperatuur -°C – +°C	-20 °C – +40 °C			

2.2. Lichttechnische parameters

Kleurtemperatuur (CCT)	3000K	4000K
Lumen	2400lm – 4200lm	
Lumen/Watt	120lm/W	
CRI (Ra) kleurweergave-index	>80	
SDCM	<3	
Gradenbundel	80°	
UGR	<19	
Flickerratio	Niet-flikkerend	

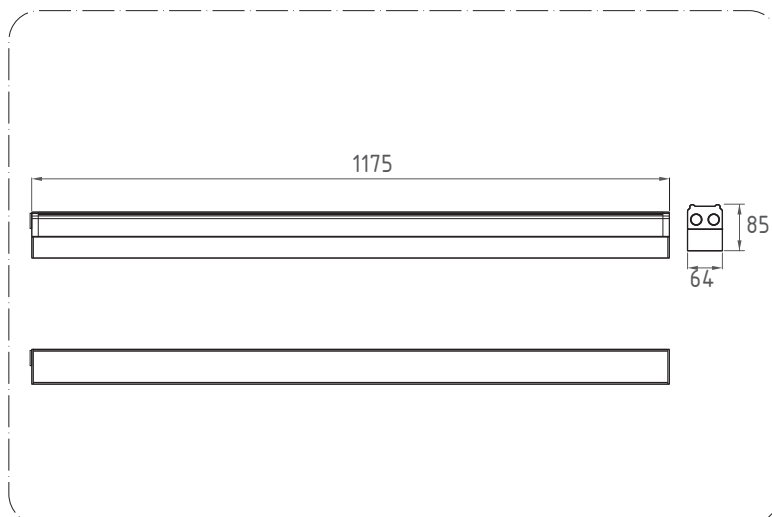
2.3. Besturing en driver

Dimbaar	Nee
Stuurstroom driver, mA	200mA – 350 mA
Inschakelstroom, A	24,5A/230V
Duur inschakelstroom	136µs
Max. armaturen per 16A (B) automaat	20
Max. armaturen per 10A (C) automaat	21
Max. armaturen per 16A (C) automaat	35

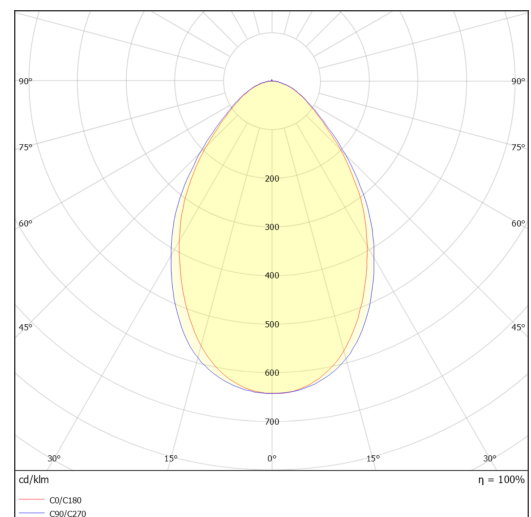
2.4. Physical data

Type	LED Montagebalken
Kleur behuizing	Zwart
Materiaal behuizing	Aluminium
Lengte	1175mm
Breedte	65mm
Hoogte	85mm
Gewicht	1700g
Installatiemethode	Opbouw/Pendel
Aansluitbare geleiderdoorsnede, min – max	1,5mm ² – 2,5mm ²
Garantieperiode	10 jaar
Levensduur	>100.000 uur

3. OPTISCHE EN FYSISCHE EIGENSCHAPPEN



Afbeelding 1. Tekening en afmetingen



Afbeelding 2. Lichtsterkteverdelingscurve van het armatuur